

FS-ETH-FX 用三菱以太网方式访问 PLC



德阳四星电子技术有限公司

版权所有 侵权必究

四星电子 FS-ETH-FX 模块还可以直接使用三菱 PLC 编程软件 GX Works2 中的以太网通讯方式来访问 FX 系列 PLC，对 PLC 进行程序上载、下载、监控等操作，这样就不必通过使用虚拟串口软件来与 PLC 通讯了，使用更为简洁。方法如下：

1、FS-ETH-FX 模块的设置：

要使用三菱编程软件的以太网通讯方式，**FS-ETH-FX 模块的端口号必须设置成 5551**，这是三菱 PLC 固定的默认的端口号，如下图 1 所示：

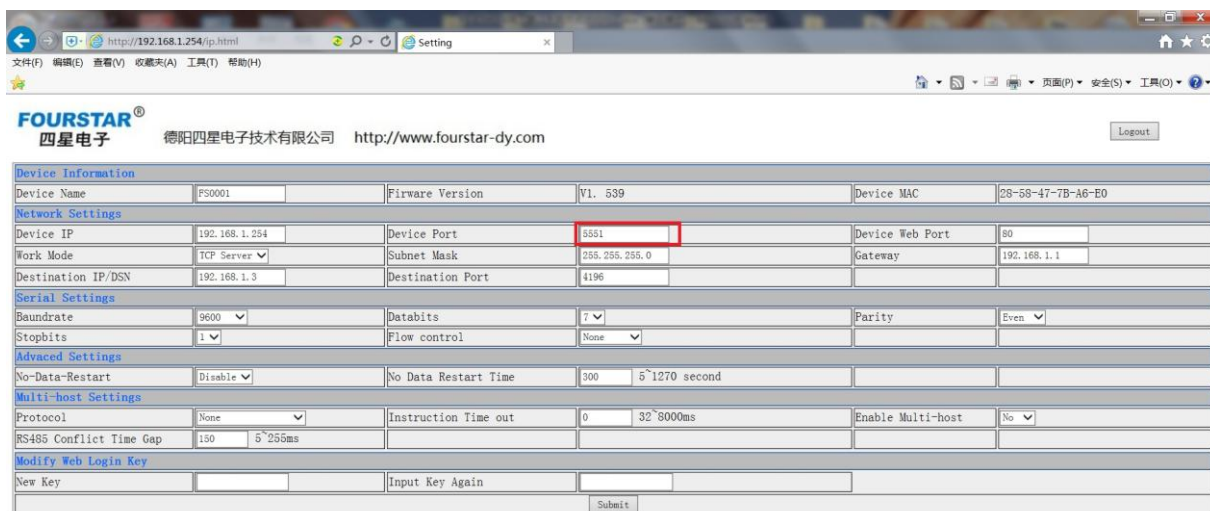


图 1

2、按上面设置好后，打开三菱 PLC 编程软件 GX Works2，新建 PLC 类型必须选择 FX3U/FX3UC，如下图 2 所示。如果你实际连接使用的 PLC 不是这个型号，后面软件会提示你做型号转换。



图 2

3、连接目标，计算机侧选择“Ethernet Board”，可编程控制器侧选择“Ethernet Module”，如下面图 3 所示。注：不能选择“PLC Module”这个选项。

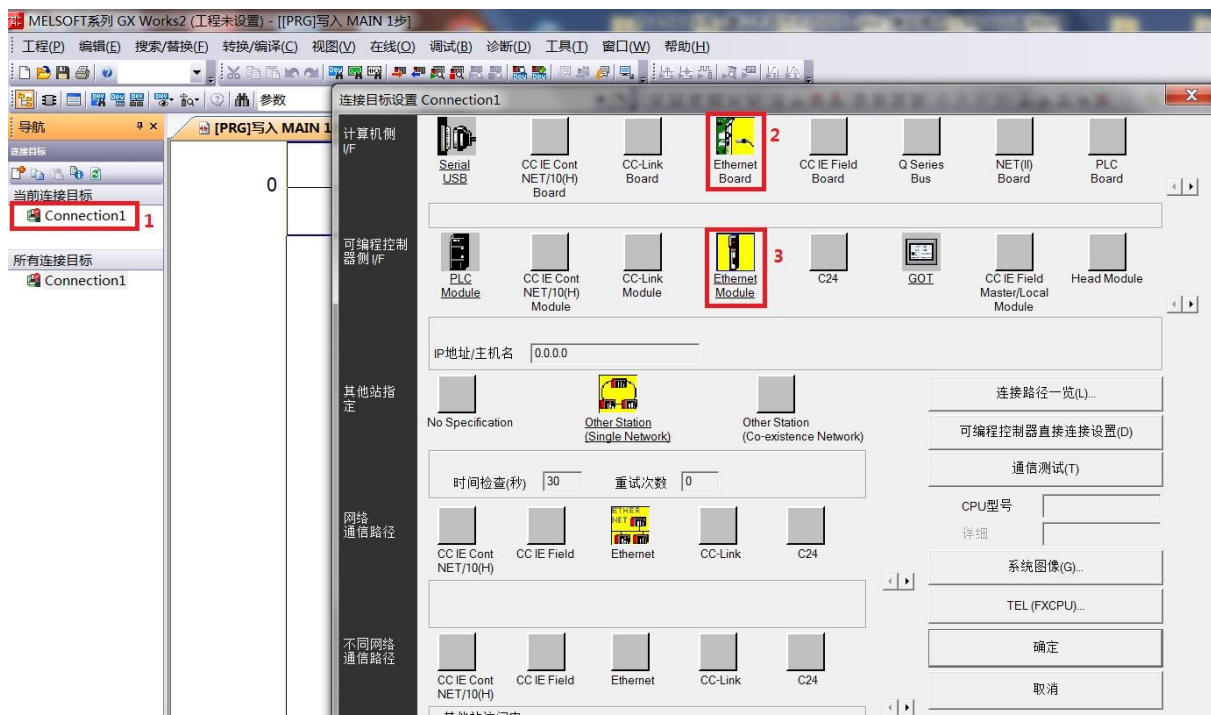


图 3

4、鼠标双击“Ethernet Module”进行 IP 地址设置，如下图 4 所示，这个 IP 地址就是 FS-ETH-FX 模块的 IP 地址，作为客户端的编程软件将去连接这个 IP 地址和三菱默认的端口号 5551，这个端口号是三菱固定默认的，软件中并不显示出来。



图 4

5、点击“通信测试”按钮可看到连接成功的提示。

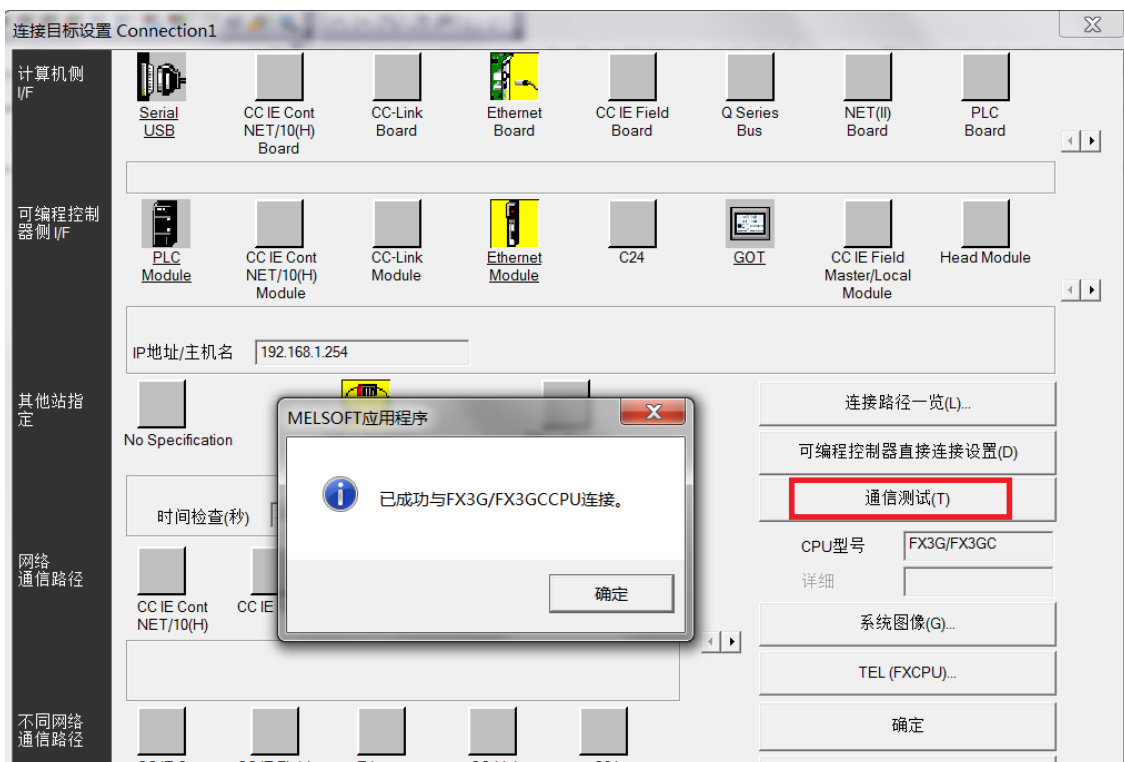


图 5

6、接下来就可以进行 PLC 程序上载、下载、检验、监控等操作，如果软件中工程设置的 PLC 与实际连接的 PLC 型号不相同，软件会提示你更改成实际连接的 PLC 型号，如下图 6 所示。

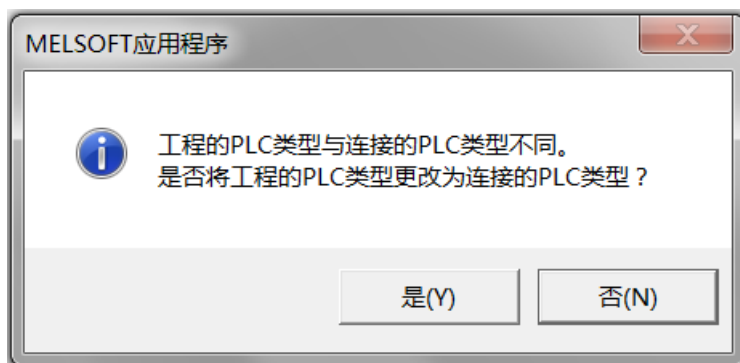


图 6

德阳四星电子技术有限公司

地 址：四川省德阳市庐山南路二段 88 号 H 栋二楼

电 话：+86-838-2515543 2515549

传 真：+86-838-2515546

网 站：<http://www.fourstar-dy.com>